

ДИЗЕЛЬНЫЙ ГЕНЕРАТОР ТСС АД-200С-Т400-1РМ17



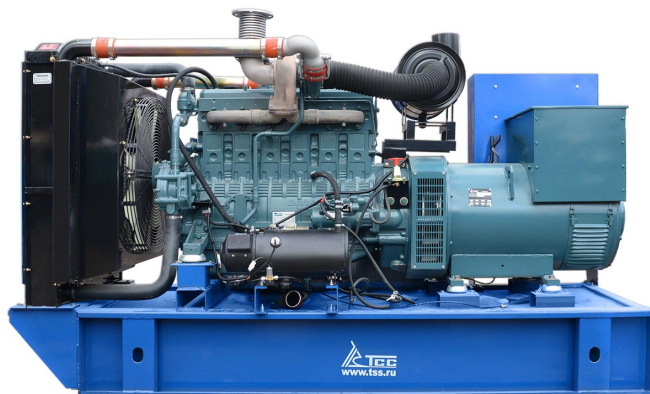
Артикул: 156011
Основная мощность: 200 кВт
Резервная мощность: 220 кВт
Напряжение: 400/230 В
Двигатель: Doosan P126T1
Генератор: TSS-SA-200
Гарантия: 36 мес.

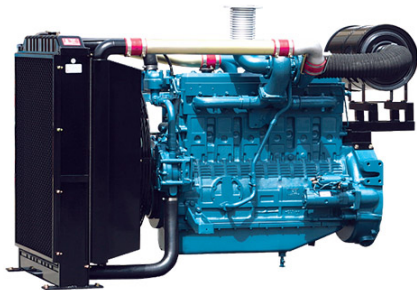
Технические характеристики

Серия	TSS Prof
Мощность номинальная, кВт	200
Мощность номинальная, кВА	250
Мощность максимальная, кВт	220
Мощность максимальная, кВА	275
Коэффициент мощности	0,8
Напряжение (В)	400/230
Количество фаз	3
Частота, Гц	50
Номинальный ток (А)	360
Объем системы охлаждения (л)	51
Объем топливного бака (л)	550
Расход топлива при 50% мощности л/ч	30
Расход топлива при 75% мощности л/ч	43,6
Расход топлива при 100% мощности л/ч	58,1
Автономная работа на 75% нагрузки без дозаправ (ч)	12,6
Степень автоматизации	1 (ручной запуск)
Система аварийной остановки	да
Датчик уровня топлива	да
Замок горловины бака	да
Отключатель АКБ	да
Установленный аккумулятор Ah/V	2*132/12
Исполнение	Открытое
Уровень шума (дБ/7м)	92
Глушитель	промышленный
Габаритные размеры (Д;Ш;В; мм)	3000x1400x1675
Масса, кг	1919
Экологический класс	Tier 2
Производитель двигателя	Doosan
Комплектация	руководство, гарантийный талон
Высота рамы (мм)	250



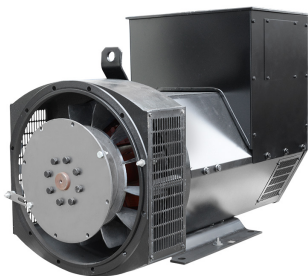
Дизельный генератор TSS Doosan мощностью 200 кВт производится в качестве универсального энергетического решения для нужд различных отраслей промышленности и предназначается для применения как в качестве основного источника электроснабжения, так и в качестве резервного источника электроснабжения. Дизельный двигатель Doosan P126T1, используемый в данной модели, производится в Южной Корее. Данный двигатель предназначен для применения в составе оборудования ДГУ. TSS SA-200 - синхронный генератор переменного тока, входящий в состав дизельной электростанции TSS АД-200С-Т400-1РМ17, который обеспечивает высокие характеристики вырабатываемой электроэнергии на выходе генераторной установки. Серия альтернаторов TSS-SA производится с использованием технологии компании Stamford, что во многом определяет их высокую надёжность. Для управления параметрами работы дизель генератора Doosan 200кВт используется контроллер Lovato RGK600. По желанию заказчика ДГУ может быть оснащена уже успевшим хорошо себя зарекомендовать контроллером управления ДГУ Smartgen HGM-6120. Основные варианты применения: • Резервное электроснабжение системы жизнеобеспечения, операционных в больницах или роддомах. • Основное энергоснабжение бурового и насосного оборудования нефте-газовой отрасли. • Резервное энергоснабжение при чрезвычайных ситуациях для МЧС и аварийных служб. • Основное энергоснабжение строительного оборудования. **Расширенная гарантия:** На дизель-генераторные установки серии «TSS Doosan» действует расширенная гарантия: 3 года, либо 2000 моточасов наработки в зависимости от того, что наступит раньше. **Предпродажная подготовка:** Все ДГУ полностью готовы к работе, укомплектованы глушителем, АКБ, залиты маслом и охлаждающей жидкостью и прошли 2-часовую обкатку. **Базовая комплектация:** • Дизельные двигатели жидкостного охлаждения, рядные и V-образные верхнеклапанные, с турбонаддувом и промежуточным охлаждением воздуха с непосредственным впрыском топлива, водовоздушным охлаждением и регулятором частоты вращения, установленным навесным оборудованием и системами обеспечения; • Генератор TSS-SA - одноопорный, бесщеточный, синхронный, четырехполюсный с обратными диодами, с самовозбуждением и автоматическим регулятором напряжения (AVR); • Рама с интегрированным топливным баком, оснащённым сливным краном. Устройство рамы позволяет производить такелажные работы без дополнительных приспособлений; • Система электропитания с аккумуляторными батареями, генератором, пусковым стартером; • Шкаф управления с автоматическим или ручным запуском (зависит от степени автоматизации). **Преимущества двигателей Doosan:** • Высокое качество сборки, надёжность и долговечность; • Топливная экономичность благодаря применению технологии прямого впрыска топлива и мощного топливного насос высокого давления фирм Zexel или Bosch; • Усовершенствованная система подачи воздуха; • Усилены узлы двигателя, наиболее подверженные нагрузке; • Гарантированная выходная мощность (0+3%); • Низкий уровень выброса выхлопных газов; • Низкий уровень шума; • Сбалансированная конструкция, уменьшающая вибрации; • Сменные вкладыши цилиндров для обеспечения максимальной ремонтпригодности и жизненного цикла двигателя; • Неприхотливость, простота в эксплуатации и обслуживании; • Низкие требования к качеству топлива и смазочных материалов; • Программная поддержка оптимальных режимов работы двигателя. **Шкаф управления электростанцией:** Шкаф управления ДГУ производства компании TSS разрабатывается, изготавливается и программируется индивидуально для каждой станции, основываясь на пожеланиях заказчика и конкретного предназначения станции. ШУЭ представляет собой металлический шкаф с передней дверцей. Внутри шкафа на задней стенке закреплена монтажная плата, на которой установлены элементы схемы: реле, трансформаторы тока, автоматический выключатель, клеммник, блок предохранителей. На лицевой панели ШУЭ расположены: • Замок; • Автоматический выключатель; • Контроллер; • Выключатель питания контроллера; • Кнопка аварийного останова; • Звуковой сигнализатор. **Соответствие стандартам:** Все комплектующие проходят входной контроль качества, затем обеспечивается полный контроль процесса производства и конечный контроль качества при 2 часовых испытаниях ДГУ во всех режимах нагрузки, в том числе при 110 %.





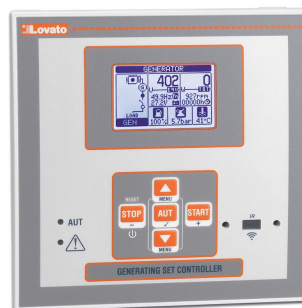
Двигатель

Производитель / Модель	/ Doosan P126TI
Мощность номинальная, кВт	241
Мощность максимальная, кВт	272
Количество цилиндров	6
Расположение цилиндров	рядное
Тактность двигателя	4
Рабочий объем двигателя (л)	11.051
Система охлаждения	жидкостная
Система впуска воздуха	с турбонаддувом и промежуточным охлаждением воздуха
Тип воздушного фильтра	фильтроэлемент
Частота вращения коленвала (об/мин)	1500
Диаметр цилиндра (мм)	123
Ход поршня (мм)	155
Степень сжатия в цилиндрах	17,1:1
Регулятор оборотов	электронный
Напряжение бортового электрооборудования, (В)	24
Пусковое устройство (стартер)	24/6
Зарядный генератор (А)	45
Удельный расход топлива (г/кВт*ч)	208
Тип топливного фильтра	одноразовый фильтр
Рекомендуемый тип масла	SAE 15W40/10W40, API CH-4
Тип масляного фильтра	одноразовый фильтр
Максимальный расход масла (г/ч)	259
Ёмкость масляной системы (л)	23
Вид топлива	дизельное
Масса, кг	910
Габаритные размеры (Д;Ш;В; мм)	1384x1109x1195
SAE (маховик / картер маховика)	1/14



Генератор

Производитель / Модель	/ TSS-SA-200
Постоянная мощность (кВт)	200
Тип генератора	бесщёточный, синхронный
Система возбуждения	SHUNT
Напряжение (В)	400/230
Номинальный ток (А)	360
Частота, Гц	50
Количество фаз	3
КПД, %	94
Шаг обмотки	2/3
Количество опорных подшипников	1
Класс защиты обмотки	IP23
Степень изоляции	H
Фактор мощности (cos φ)	0,8
Точность регулировки напряжения (± %)	1
Регулятор напряжения	да
Масса, кг	770
Габаритные размеры (Д;Ш;В; мм)	1200x660x880



Контроллер

Производитель / Модель	/ Контроллер Lovato RGK600
Язык интерфейса контроллера	русский
Интерфейс USB	да
Выбор режима измерения	да
Класс защиты	IP54 (IP65)
Частота, Гц	50 / 60
Напряжение (В)	7 - 33
Функция задержки запуска	да
Функция задержки останова (для охлаж. двигателя)	да
Диап. вх. напр. пер. тока для 3-фаз 4-провод (В)	100 - 480
Сигнал тревоги - неудачный запуск ДГУ	да
Сигнал/останов ДГУ от датчика темп ОЖ	да
Сигнал/останов ДГУ от датчика давл масла	да
Сигнал/останов ДГУ от датчика оборотов двиг	да
Звуковой сигнал общей аварии	да
Сигнал тревоги - общее предупреждение	да
Сигнал тревоги - показатель низкого уровня топлива	да
Сигнал тревоги/останов ДГУ - Общая неисправность	да
Контроль напряжения АКБ	да
Индикация силы тока	да
Индикация числа оборотов двигателя	да
Частотомер	да
Счетчик часов наработки	да
Индикация температуры охлаждающей жидкости	да
Индикация давления масла	да
Индикация коэффициент мощности (cosφ)	да
Индикация напряжения аккумулятора (В)	да
Индикация активной мощности по 3ф. (кВт)	да
Индикация мощности (кВт)	да
Индикация суммарной активной мощности (кВт)	да
Индикация суммарной реактивной мощности (кВАр)	да
Счётчик выработанной электроэнергии (кВт/ч)	да
Индикация уровня топлива в баке	да
Журнал событий	да
Останов по низкому напряжению	да
Комплектация	упаковка, крепёж, паспорт, контроллер
Габаритные размеры (Д;Ш;В; мм)	144 x 144 x 53.3
Масса, кг	0.6