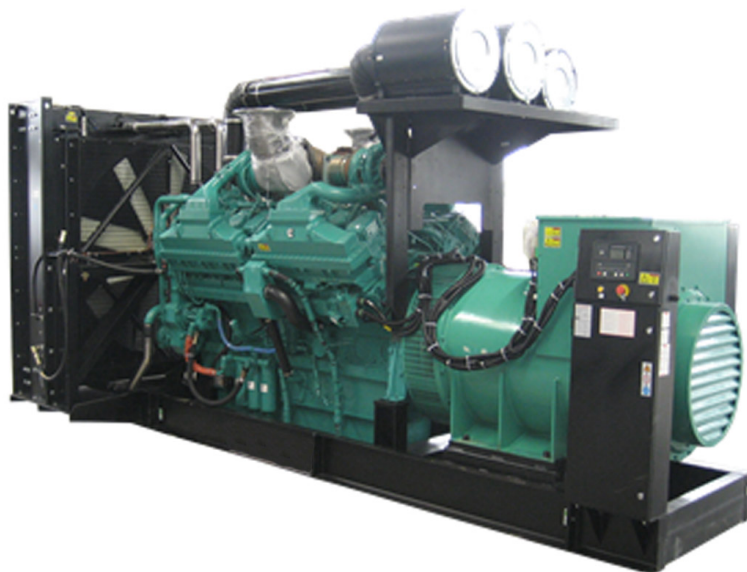
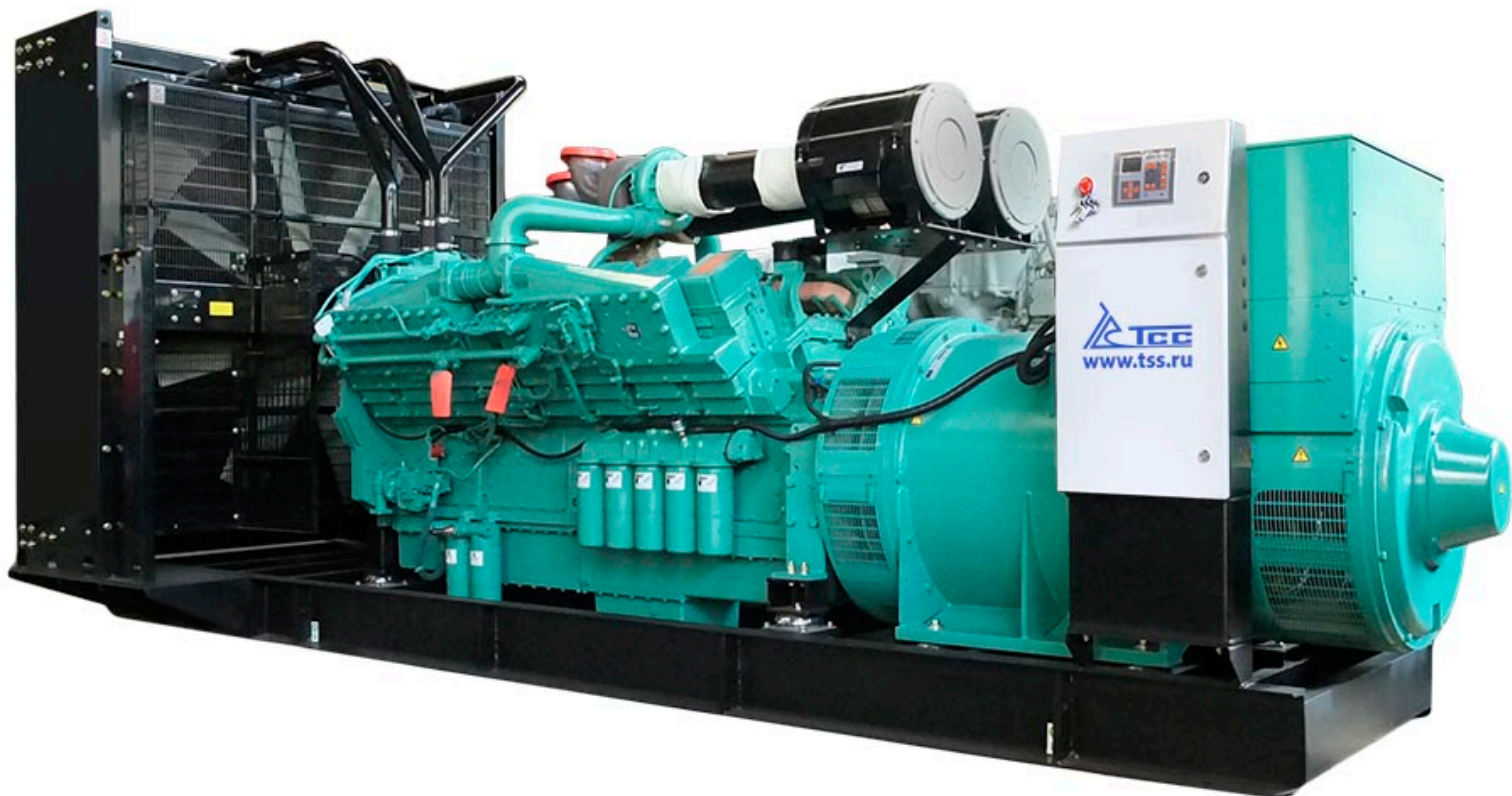


ДИЗЕЛЬНЫЙ ГЕНЕРАТОР ТСС АД-1500С-Т400-1РМ15



Технические характеристики

Серия	TSS Premium
Мощность номинальная, кВт	1500
Мощность номинальная, кВА	1875
Мощность максимальная, кВт	1600
Мощность максимальная, кВА	2000
Коэффициент мощности	0,8
Напряжение (В)	400/230
Количество фаз	3
Частота, Гц	50
Номинальный ток (А)	3200
Объем системы охлаждения (л)	157
Расход топлива при 50% мощности л/ч	190
Расход топлива при 75% мощности л/ч	270
Расход топлива при 100% мощности л/ч	363
Степень автоматизации	1 (ручной запуск)
Исполнение	Открытое
Глушитель	Промышленный
Габаритные размеры (Д;Ш;В; мм)	5750x2200x2550
Масса, кг	13000
Ресурс работы до кап. ремонта (ч)	40000
Производитель двигателя	Cummins
Комплектация	Глушитель, АКБ, ЩУ с цифровой панелью, станция заправ. маслом и ОЖ
Напряжение бортового электрооборудования, (В) 24	

Артикул: 028491

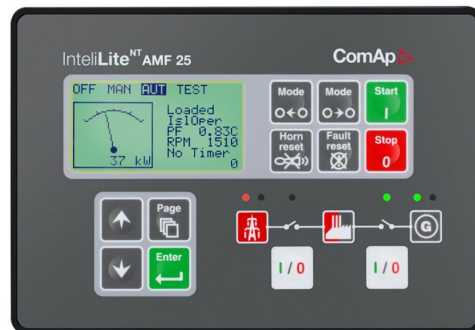
Основная мощность: кВт / Резервная мощность: 1600 кВт

Напряжение: 400/230 В

Двигатель:

Генератор: TSS-SA-1500

Гарантия: 36 мес.



Генератор

Производитель / Модель	/ TSS-SA-1500
Постоянная мощность (кВт)	1500
Тип генератора	бесщёточный, синхронный
Система возбуждения	SHUNT
Напряжение (В)	400/230
Частота вращения, об/мин	1500
Частота, Гц	50
Количество фаз	3
КПД, %	94
Шаг обмотки	2/3
Количество опорных подшипников	1
Класс защиты обмотки	IP21 (IP23)
Степень изоляции	H
Фактор мощности (cos φ)	0,8
Точность регулировки напряжения (± %)	1
Регулятор напряжения	да

Контроллер

Производитель / Модель	/ Контроллер IL-NT AMF25 ComAp
Язык интерфейса контроллера	русский
Интерфейс RS-232	опция
Интерфейс RS-485 (ModBUS RTU)	опция
Интерфейс USB	опция
Интерфейс CAN (J.1939)	да
Интерфейс Ethernet	опция
Выбор режима измерения	да
Класс защиты	IP65
Частота, Гц	50 / 60
Напряжение (В)	8 - 36
Функция задержки запуска	да
Функция задержки останова (для охлаж. двигателя)	да
Диап. вх. напр. пер. тока для 3-фаз 4-провод (В)	0 - 480
Диап. вх. напр. пер. тока для 1-фаз 2-провод(В)	0 - 277
Сигнал тревоги - неудачный запуск ДГУ	да
Сигнал/останов ДГУ от датчика темп ОЖ	да
Сигнал/останов ДГУ от датчика давл масла	да
Сигнал/останов ДГУ от датчика оборотов двиг	да
Звуковой сигнал общей аварии	да
Сигнал тревоги - общее предупреждение	да
Сигнал тревоги - показатель низкого уровня топлива	да
Сигнал тревоги/останов ДГУ - Общая неисправность	да
Контроль напряжения АКБ	да
Контроль напряжения зарядного генератора	да
Индикация силы тока	да
Индикация числа оборотов двигателя	да
Частотомер	да
Счетчик часов наработки	да
Индикация температуры охлаждающей жидкости	да
Индикация давления масла	да
Индикация коэффициент мощности (cosφ)	да
Индикация напряжения аккумулятора (В)	да
Индикация активной мощности по 3ф. (кВт)	да
Индикация мощности (кВт)	да
Индикация суммарной активной мощности (кВт)	да
Индикация суммарной реактивной мощности (кВАр)	да
Счётчик выработанной электроэнергии (кВт/ч)	да
Индикация последовательности чередования фаз	да
Отключение по низкому уровню масла	опция
Индикация уровня топлива в баке	да
Журнал событий	да
Останов по низкому напряжению	да
Комплектация	упаковка, крепёж, паспорт, контроллер
Габаритные размеры (Д;Ш;В; мм)	180 x 120 x 55
Масса, кг	0.5