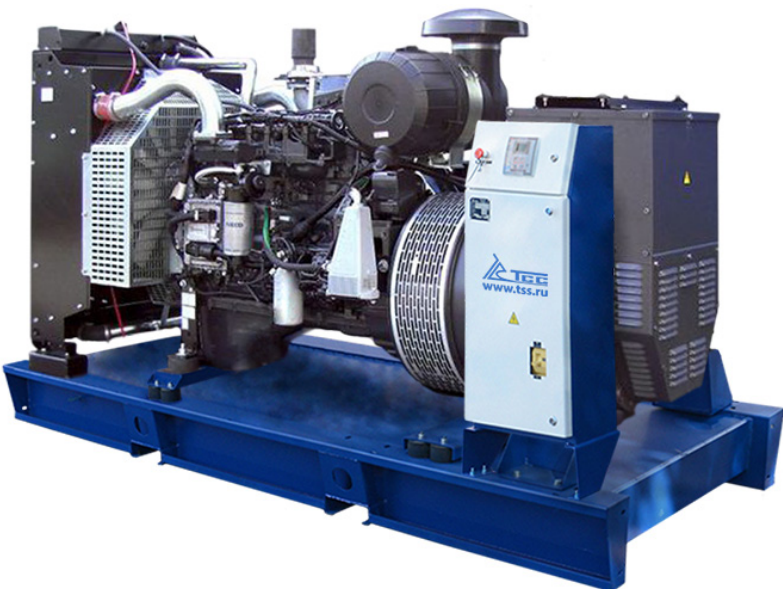


# ДИЗЕЛЬНЫЙ ГЕНЕРАТОР ТСС АД-136С-Т400-1РМ20 (MECC ALTE)



Артикул: 016293

Основная мощность: кВт / Резервная мощность: 149.6 кВт

Напряжение: 400/230 В

Двигатель: FPT (Iveco) NEF67TM7.S500

Генератор: Mecc Alte ECO38-1S SAE 3/11,5 (144 кВт)

Гарантия: 36 мес.

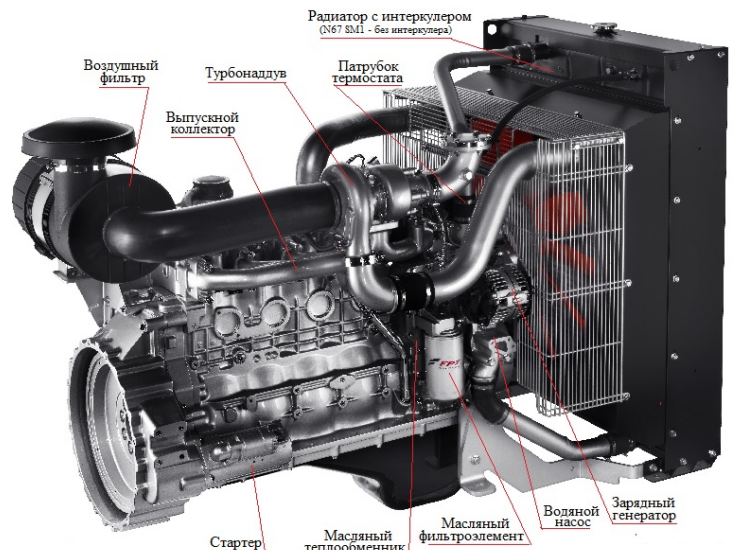
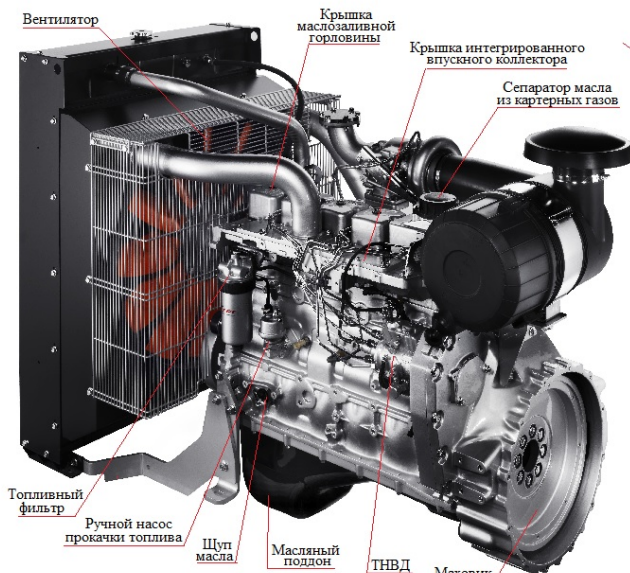
Дизельный генератор TFi 190MC серийно производится на мощностях современного производственного комплекса, надежный и долговечный в эксплуатации, разработан для построения систем основного электроснабжения, номинальной мощностью 136 кВт (170 кВА) и максимальной мощностью 149,6 кВт (187 кВА). Дизельный генератор TFi 190MC также можно рекомендовать к установке в качестве резервного дизельного генератора на объекты, где недопустимы перебои в энергоснабжении. Дизельные генераторы серии Prof поставляются для нужд таких требовательных заказчиков как Министерство обороны России, МЧС, МВД, для ведущих предприятий в областях строительства, нефтегазового сектора, ЖКХ и других отраслей. Превосходные характеристики дизельных генераторов TFi 190MC складываются из множества факторов, в том числе, выбора самых современных моделей двигателей, особенностей конструкции рамы, свойств синхронных генераторов и многих других. Достоинства дизельного генератора TFi 190MC Надежность работы и долговечность эксплуатации вследствие применения высококачественных и высокотехнологичных комплектующих и агрегатов. Возможность применения как в качестве основного, так и в качестве резервного источника электроснабжения. Увеличенный ресурс работы двигателей. Эффективный запуск в холодное время года. Низкий расход топлива и моторного масла. Низкий уровень шума и вибраций. Увеличенная периодичность технического обслуживания, в т.ч. замены фильтров и масла. Низкая стоимость расходных материалов. Высококачественные генераторы переменного тока. Современные multifunctional контроллеры управления ДГУ Lovato, с

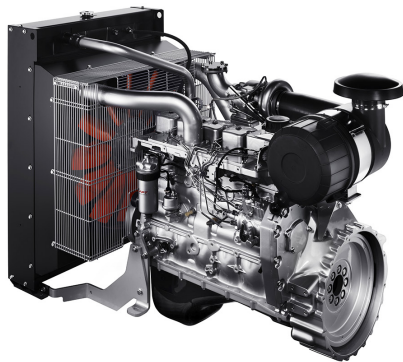
многоязычным меню, в т.ч. и на русском языке. Удобный и интуитивно понятный интерфейс управления работой ДГУ. Прочная стальная рама оригинальной конструкции с интегрированным топливным баком. Проведение тестирования каждой ДГУ под нагрузкой перед отправкой заказчику продолжительностью не менее 2-х часов.

Собственное производство и конструкторский отдел позволяют вносить существенные изменения в конструкцию ДГУ. Соответствие российским и международным стандартам. Увеличенная гарантия сроком до 3 лет, либо 2000 моточасов наработки, в зависимости от того, что наступит раньше. Двигатель FPT NEF67TM4.S500 производитель - FPT (Италия); максимальная мощность 165 кВт; 6 цилиндров, рядное расположение цилиндров; с турбонаддувом и промежуточным охлаждением воздуха; рабочий объем двигателя - 6,7 л; электронный регулятор оборотов; рекомендуемый тип моторного масла SAE 15W40/10W30; конструкция двигателя обеспечивает минимальный уровень шума; стандартный интервал замены масла 600 моточасов. Синхронный генератор Mecc Alte ECO38-1S постоянная мощность 144 кВт; система возбуждения MAUX; самовозбуждение; КПД 92,4%; степень изоляции H; класс защиты обмотки IP23. Система управления В качестве базового исполнения, дизель генераторы серии TSS Premium оснащаются итальянскими контроллерами управления Lovato RGK-600. Контроллеры Lovato были спроектированы с учетом всех последних достижений науки и техники с целью применения на генераторных установках с функцией контроля напряжения в сети электроснабжения. Основные характеристики: управление ДГУ с функцией автоматического управления переключением СЕТЬ/ДГУ; графический ЖК-дисплей разрешением 128x80 пикселей, с подсветкой, с 4-мя уровнями серого цвета; 5 функциональных кнопок и кнопок настройки; 2 светодиода индикатора для отображения режима работы и технического состояния ДГУ; многоязычный (включая русский язык) интерфейс управления; расширенные программируемые функции для входов/выходов; управление 4-мя альтернативными настройками, выбор которых осуществляется с помощью переключателя; аварийная сигнализация, полностью настраиваемая пользователем; внешний оптический вход для программирования; гальванически развязанный, высокоскоростной, совместимый с USB и Wi-Fi; память на 50 событий; поддержка внешних аварийных сигналов. По желанию заказчика ДГУ этой серии могут оснащаться контроллерами производства SmartGen, ComAp, DeerSea и других производителей. Соответствие российским и международным стандартам Сертификат соответствия таможенного союза ЕАС С-РУ. АУ05.В.05307. Соответствуют техническим регламентам таможенного союза: 004/2011 «О безопасности низковольтного оборудования» и 020/2011 «Электромагнитная совместимость технических средств» и международному стандарту ISO 9001:2011 ГАРАНТИЯ И СЕРВИСНОЕ ОБСЛУЖИВАНИЕ На дизель генераторные установки серии Premium на базе двигателей Vaudoip установлен гарантийный срок эксплуатации сроком 3 года с даты поставки, либо наработка 2000 моточасов, в зависимости от того, какое событие наступит раньше. Всегда в наличии запасные части и расходные материалы. Наличие обширной сети партнерских сервисных центров, представленной в различных регионах России, позволяет быстро и своевременно выполнять сервисное обслуживание дизельного генератора. Возможные варианты Кодового наименования модели Дизельный генератор ТСС АД-136С-Т400-1РМ20 (АД136-Т400, АД136С-Т400)

## Технические характеристики

Серия	TSS Premium
Мощность номинальная, кВт	136
Мощность номинальная, кВА	170
Мощность максимальная, кВт	149.6
Мощность максимальная, кВА	187
Коэффициент мощности	0,8
Напряжение (В)	400/230
Количество фаз	3
Частота, Гц	50
Объем системы охлаждения (л)	25.5
Топливный сепаратор	да
Расход топлива при 75% мощности л/ч	29.4
Степень автоматизации	1 (ручной запуск)
Система аварийной остановки	да
Датчик уровня топлива	да
Замок горловины бака	да
Отключатель АКБ	да
Исполнение	Открытое
Глушитель	промышленный
Габаритные размеры (Д;Ш;В; мм)	2700x1140x1600
Масса, кг	1580
Экологический класс	Без экологического класса
Производитель двигателя	FPT (Iveco)
Комплектация	руководство, гарантийный талон





#### Двигатель

Производитель / Модель	/ FPT (Iveco) NEF67TM7.S500
Мощность номинальная, кВт	176.5
Мощность максимальная, кВт	194
Количество цилиндров	6
Расположение цилиндров	рядное
Тактность двигателя	4
Рабочий объем двигателя (л)	6,7
Система охлаждения	жидкостная
Система впуска воздуха	с турбонаддувом и промежуточным охлаждением воздуха
Частота вращения коленвала (об/мин)	1500
Диаметр цилиндра (мм)	104
Ход поршня (мм)	132
Степень сжатия в цилиндрах	17,5:1
Регулятор оборотов	механический
Напряжение бортового электрооборудования, (В) 12	
Пусковое устройство (стартер)	12/3
Зарядный генератор (А)	90
Удельный расход топлива (г/кВт*ч)	194
Рекомендуемый тип масла	ACEA E3-E5
Ёмкость масляной системы (л)	17.2
Вентилятор, Ø (мм), тип	685
Вид топлива	дизельное
Масса, кг	640
Габаритные размеры (Д;Ш;В; мм)	1697x789x1318
SAE (маховик / картер маховика)	3/11,5



#### Генератор

Производитель / Модель	/ Mecc Alte ECO38-1S SAE 3/11,5 (144 кВт)
Постоянная мощность (кВт)	144
Тип генератора	бесщёточный, синхронный
Система возбуждения	MAUX
Напряжение (В)	400/230
Частота вращения, об/мин	1500
Частота, Гц	50
Количество фаз	3
КПД, %	92,4
Шаг обмотки	2/3
Количество опорных подшипников	1
Класс защиты обмотки	IP23
Степень изоляции	H
Фактор мощности (cos φ)	0.8
Точность регулировки напряжения (± %) 1	
Регулятор напряжения	DSR
Масса, кг	510
Габаритные размеры (Д;Ш;В; мм)	821x579x827



#### Контроллер

Производитель / Модель	/ Контроллер Lovato RGK600
Язык интерфейса контроллера	русский
Интерфейс USB	да
Выбор режима измерения	да
Класс защиты	IP54 (IP65)
Частота, Гц	50 / 60
Напряжение (В)	7 - 33
Функция задержки запуска	да
Функция задержки останова (для охлаж. двигателя)	да
Диап. вх. напр. пер. тока для 3-фаз 4-провод (В)	100 - 480
Сигнал тревоги - неудачный запуск ДГУ	да
Сигнал/останов ДГУ от датчика темп ОЖ	да
Сигнал/останов ДГУ от датчика давл масла	да
Сигнал/останов ДГУ от датчика оборотов двиг	да
Звуковой сигнал общей аварии	да
Сигнал тревоги - общее предупреждение	да
Сигнал тревоги - показатель низкого уровня топлива	да
Сигнал тревоги/останов ДГУ - Общая неисправность	да
Контроль напряжения АКБ	да
Индикация силы тока	да
Индикация числа оборотов двигателя	да
Частотомер	да
Счетчик часов наработки	да
Индикация температуры охлаждающей жидкости	да
Индикация давления масла	да
Индикация коэффициент мощности (cosφ)	да
Индикация напряжения аккумулятора (В)	да
Индикация активной мощности по 3ф. (кВт)	да
Индикация мощности (кВт)	да
Индикация суммарной активной мощности (кВт)	да
Индикация суммарной реактивной мощности (кВар)	да
Счётчик выработанной электроэнергии (кВт/ч)	да
Индикация уровня топлива в баке	да
Журнал событий	да
Останов по низкому напряжению	да
Комплектация	упаковка, крепёж, паспорт, контроллер
Габаритные размеры (Д;Ш;В; мм)	144 x 144 x 53.3
Масса, кг	0.6